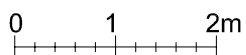
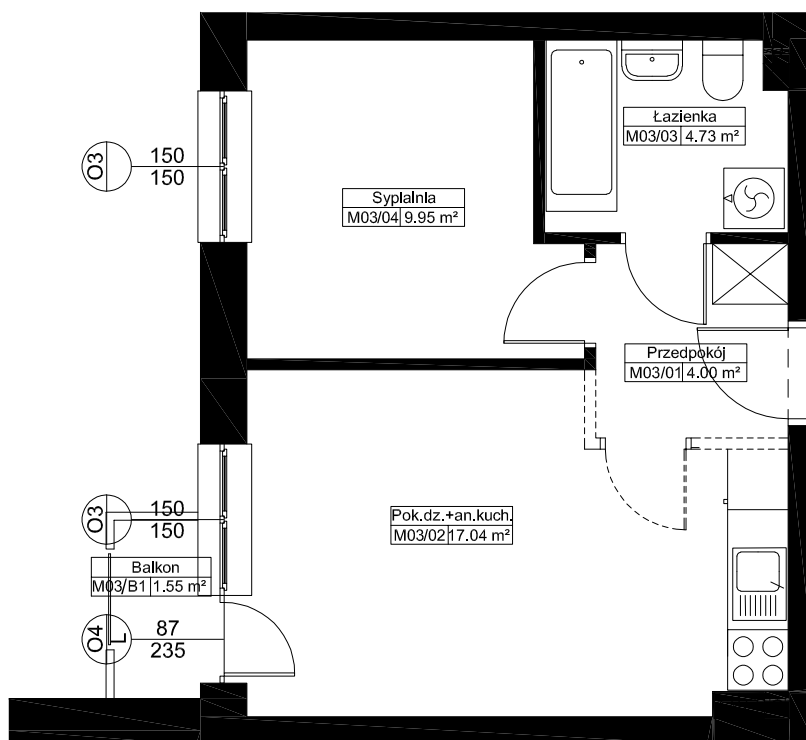
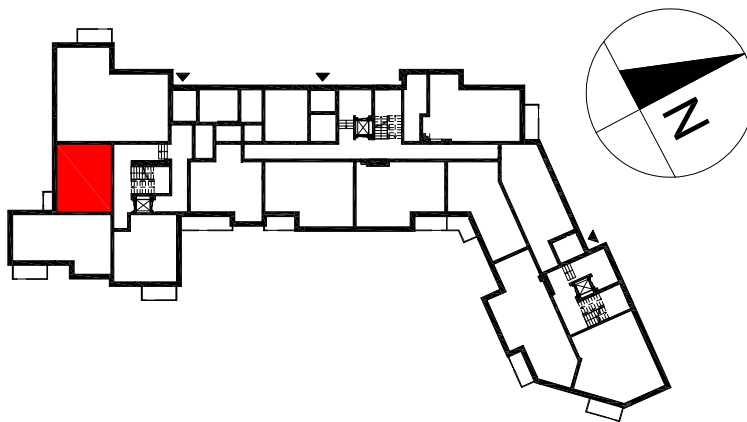


Zał. nr ... RZUT KONDYGNACJI Z ZAZNACZENIEM LOKALU MIESZKALNEGO

## LOKAL MIESZKALNY M03/PARTER /2PA

POW. UŻYTKOWA - 35,72m<sup>2</sup>

POW. BALKONU - 1,55m<sup>2</sup>



### Uwaga:

1. Powierzchnie pomieszczeń podano w osiach ścian możliwych do wyburzenia zgodnie z normą PN-ISO 9836:1997 - właściwości użytkowe w budownictwie, określanie i obliczanie wskaźników powierzchniowych i kubaturowych