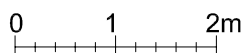
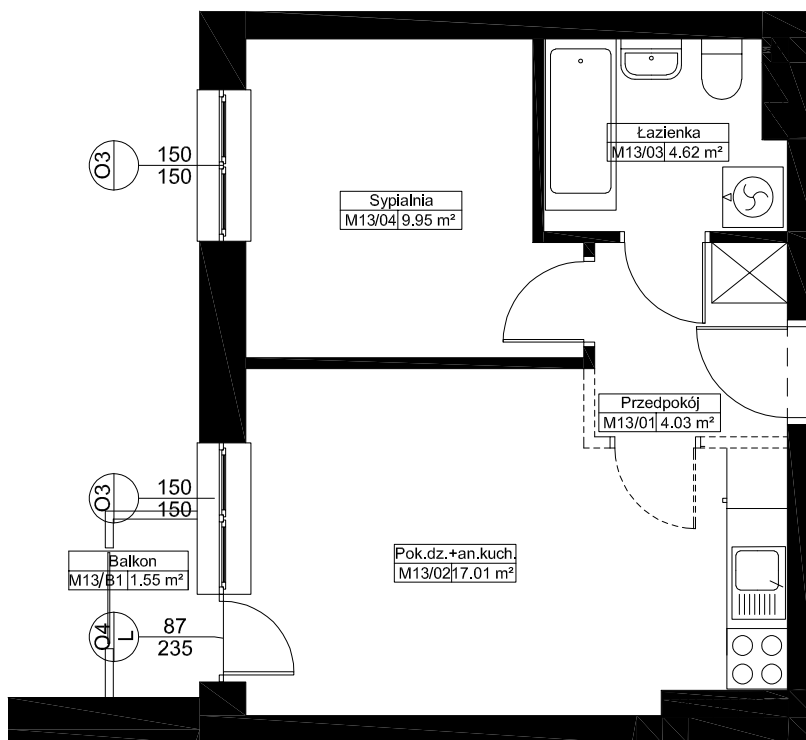
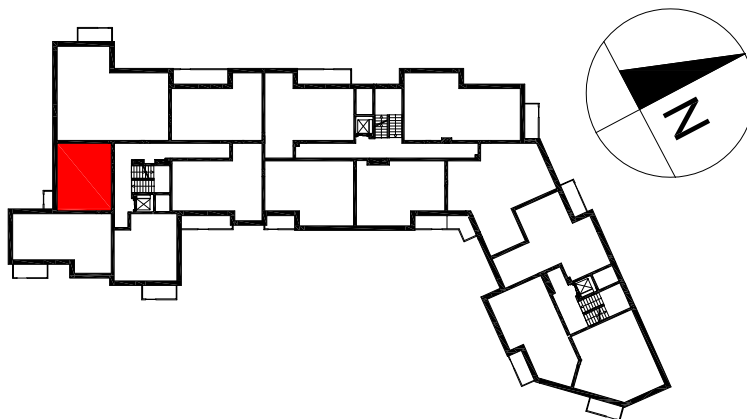


Zał. nr ... RZUT KONDYGNACJI Z ZAZNACZENIEM LOKALU MIESZKALNEGO

LOKAL MIESZKALNY M13/PIĘTRO II /2PA

POW. UŻYTKOWA - 35,61m²

POW. BALKONU - 1,55m²



Uwaga:

1. Powierzchnie pomieszczeń podano w osiach ścian możliwych do wyburzenia zgodnie z normą PN-ISO 9836:1997 - właściwości użytkowe w budownictwie, określanie i obliczanie wskaźników powierzchniowych i kubaturowych