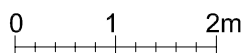
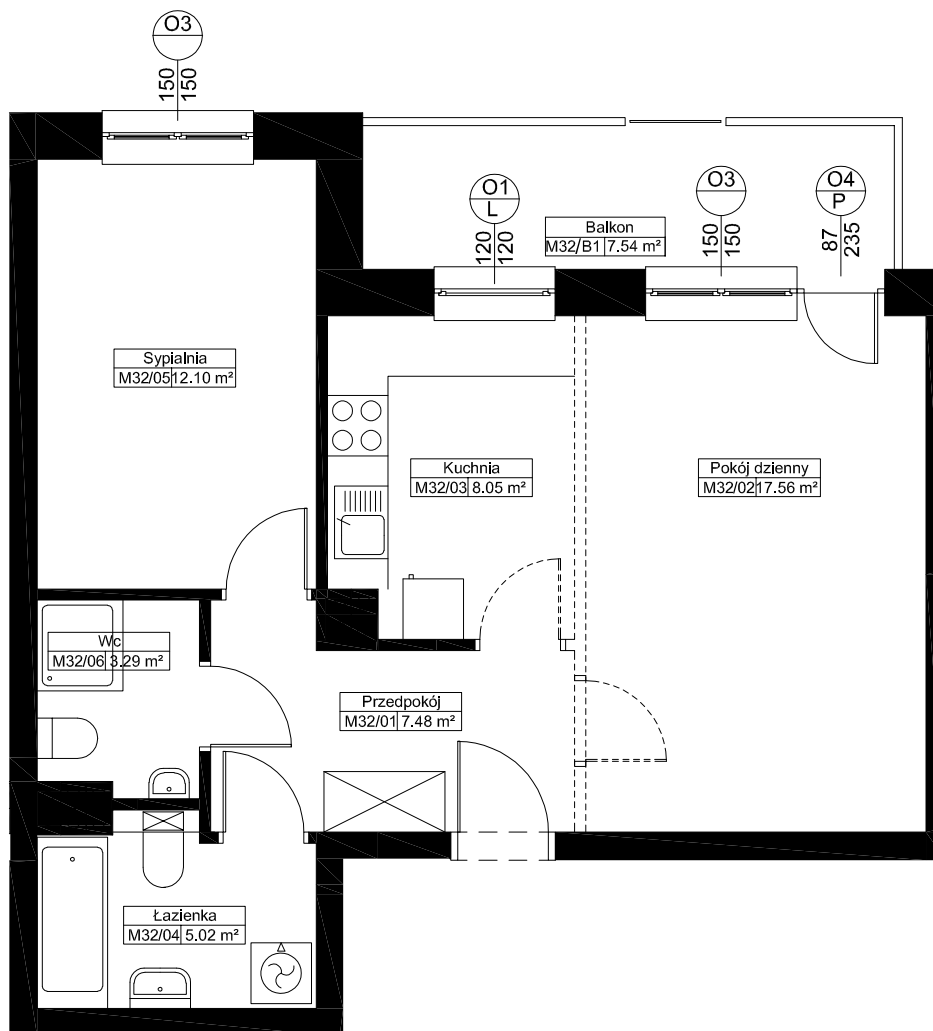
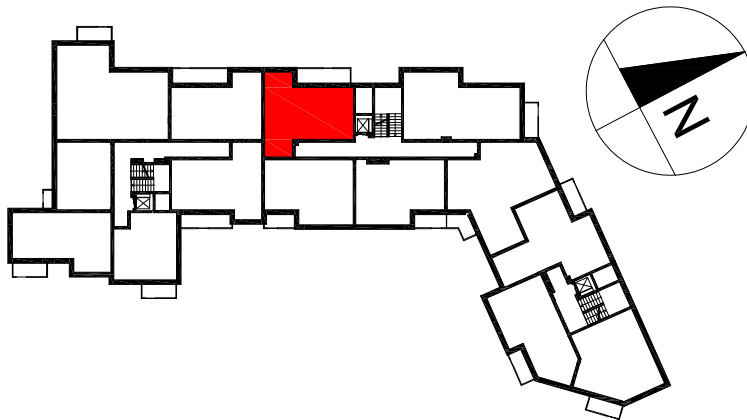


Zał. nr ... RZUT KONDYGNACJI Z ZAZNACZENIEM LOKALU MIESZKALNEGO

LOKAL MIESZKALNY M32/PIĘTRO I/2PK

POW. UŻYTKOWA - 53,50m²

POW. BALKONU - 7,54m²



Uwaga:

1. Powierzchnię lokalu podano w świetle osi ścian możliwych do wyburzenia zgodnie z normą PN-ISO 9836:1997 - właściwości użytkowe w budownictwie, określanie i obliczanie wskaźników powierzchniowych i kubaturowych